

# BAJA CALIFORNIA SUR

TERRITORIO  
**73,909 km<sup>2</sup>**  
3.8% del territorio nacional (2015)

DENSIDAD  
**9.6 hab./km<sup>2</sup>**  
32º lugar nacional (2015)

POBLACIÓN ACTUAL  
**712,029 hab.**  
0.6% del total nacional (2015)

POBLACIÓN 2030  
**1,106,468 hab.**  
proyecciones (2015)

## FAUNA SILVESTRE (2015)

**2,565**  
ESPECIES

**16º**  
LUGAR  
NACIONAL

## CONDICIONES SOCIALES (2015)

HOGARES  
CON JEFATURA  
FEMENINA

**27.67%**

## TIPOS DE VEGETACIÓN (2014)

MATORRAL  
XERÓFILO

**83.78%**

VIVIENDAS  
CON ACCESO A  
AGUA ENTUBADA

**79.6%**

HUMEDAL

**1.09%**

GRADO DE  
MARGINACIÓN

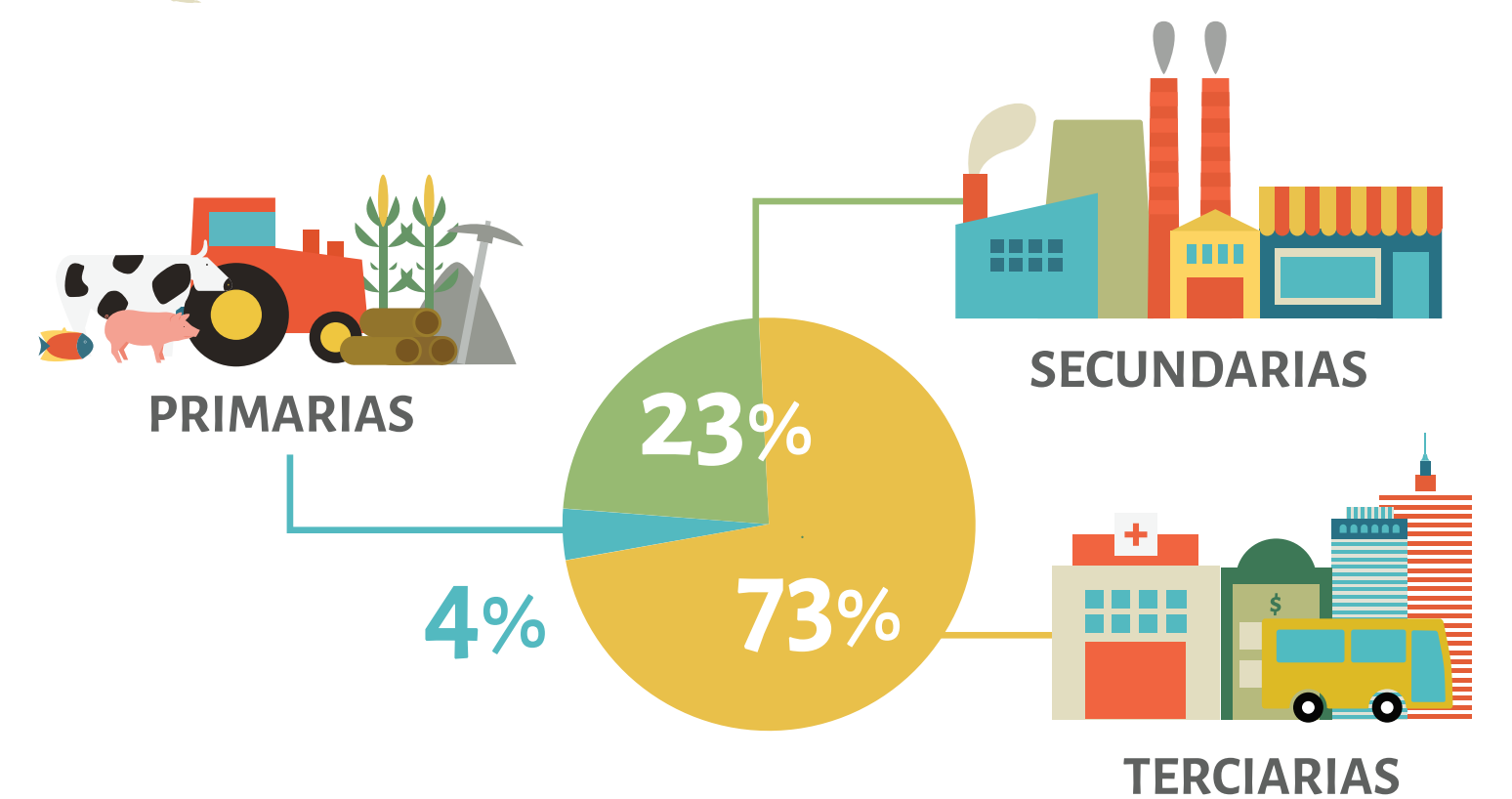
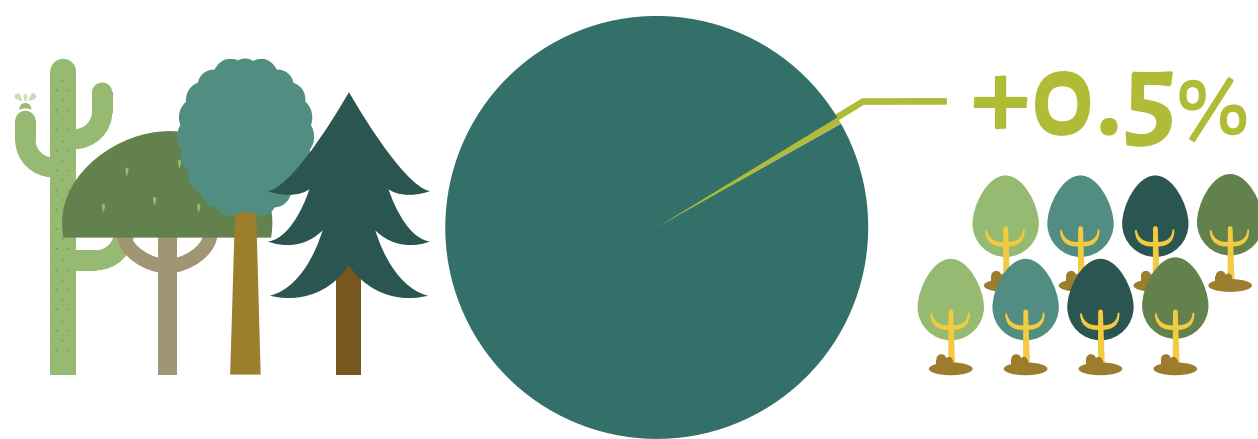
**BAJO**

## CAMBIOS DE LA COBERTURA VEGETAL 1980 - 2014

SELVA SECA

**5.10%**

## ACTIVIDADES ECONÓMICAS 2014



## PROYECCIONES DE ESCENARIOS DE CAMBIO CLIMÁTICO AL 2030 \*

TEMPERATURA  
PROMEDIO  
ANUAL ACTUAL  
**21.3º**

INCREMENTO DE TEMPERATURA ENTRE

**1.3º**

Y

**1.7º**

PRECIPITACIÓN  
ACUMULADA  
PROMEDIO ANUAL  
ACTUAL  
**163 mm**

CAMBIOS EN LA PRECIPITACIÓN ENTRE

**2%**

Y

**16%**

\* Escenarios: RCP 8.5  
Modelos: HADGEM2-ES, MPI-ESM-LR, GFDL-CM3