

COAHUILA

TERRITORIO
151,595 km²
7.7% del territorio nacional (2015)

DENSIDAD
19.5 hab./km²
27º lugar nacional (2015)

POBLACIÓN ACTUAL
2,954,915 hab.
2.5% del total nacional (2015)

POBLACIÓN 2030
3,427,879 hab.
proyecciones (2015)

FAUNA SILVESTRE (2015)

1,554
ESPECIES

28º
LUGAR
NACIONAL

TIPOS DE VEGETACIÓN (2014)

BOSQUE
TEMPLADO

5.53%

PASTIZAL

5.98%

MATORRAL
XERÓFILO

79.17%



CONDICIONES SOCIALES (2015)

VIVIENDAS
CON ACCESO A
AGUA ENTUBADA

89.5%

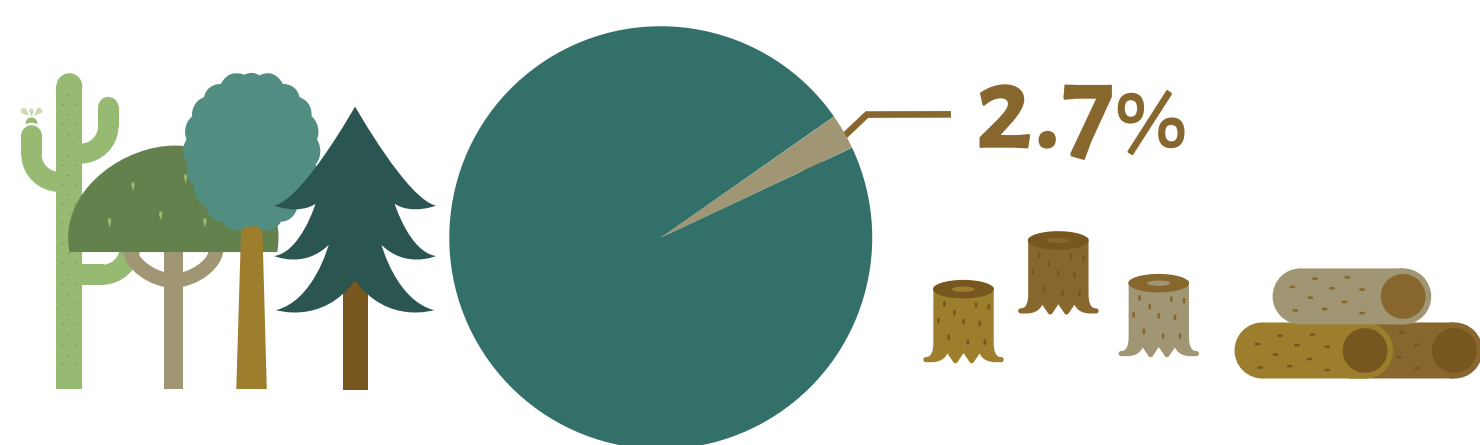
HOGARES
CON JEFATURA
FEMENINA

24.04%

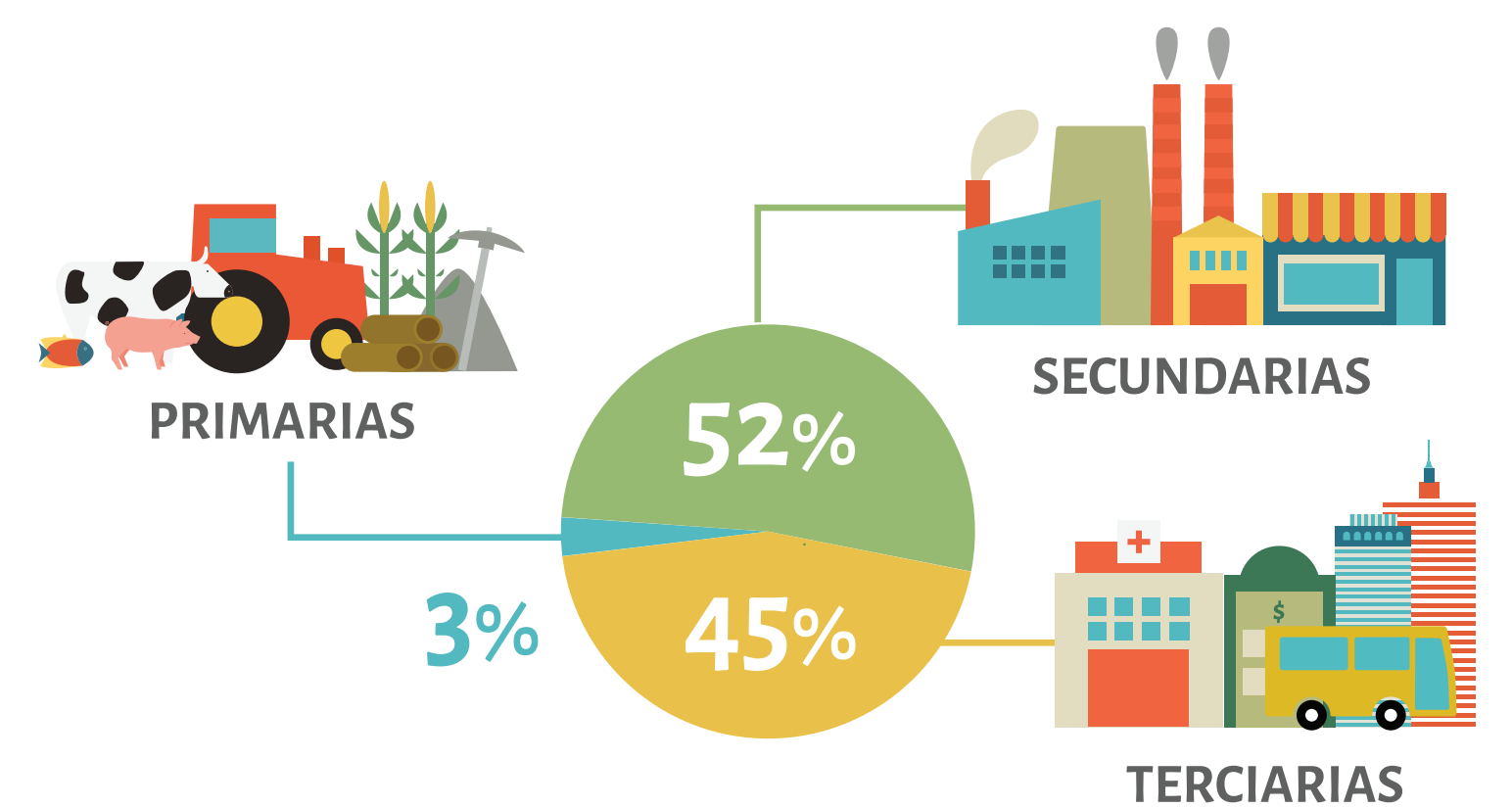
GRADO DE
MARGINACIÓN

MUY BAJO

CAMBIOS DE LA COBERTURA VEGETAL 1980 - 2014



ACTIVIDADES ECONÓMICAS 2014



PROYECCIONES DE ESCENARIOS DE CAMBIO CLIMÁTICO AL 2030 *

TEMPERATURA
PROMEDIO
ANUAL ACTUAL

19.9º

INCREMENTO DE TEMPERATURA ENTRE

1.7º

Y

2.5º

PRECIPITACIÓN
ACUMULADA
PROMEDIO ANUAL
ACTUAL

339 mm

CAMBIOS EN LA PRECIPITACIÓN ENTRE

-28%

Y

-35%

* Escenarios: RCP 8.5
Modelos: HADGEM2-ES, MPI-ESM-LR, GFDL-CM3

