

COLIMA

TERRITORIO
5,627 km²
0.3% del territorio nacional (2015)

DENSIDAD
126.4 hab./km²
10º lugar nacional (2015)

POBLACIÓN ACTUAL
711,235 hab.
0.6% del total nacional (2015)

POBLACIÓN 2030
891,050 hab.
proyecciones (2015)

FAUNA SILVESTRE (2015)

1,925
ESPECIES

25º
LUGAR
NACIONAL

TIPOS DE VEGETACIÓN (2014)

SELVA
HÚMEDA

10.40%

33.56%

SELVA SECA

1.49%

HUMEDAL

BOSQUE
TEMPLADO

8.98%

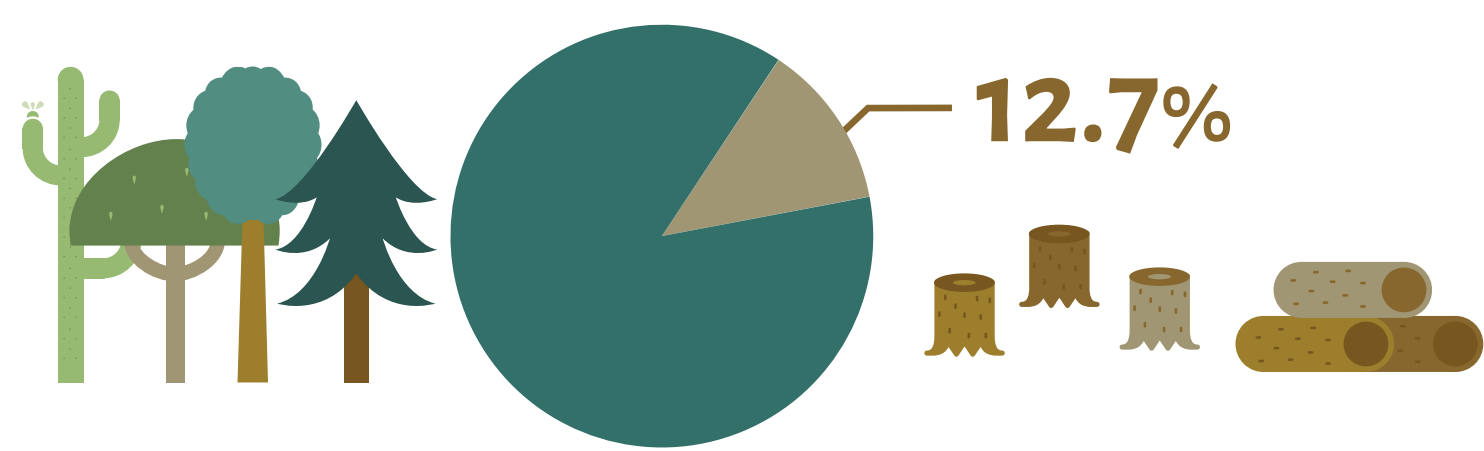
CONDICIONES SOCIALES (2015)

GRADO DE
MARGINACIÓN
BAJO

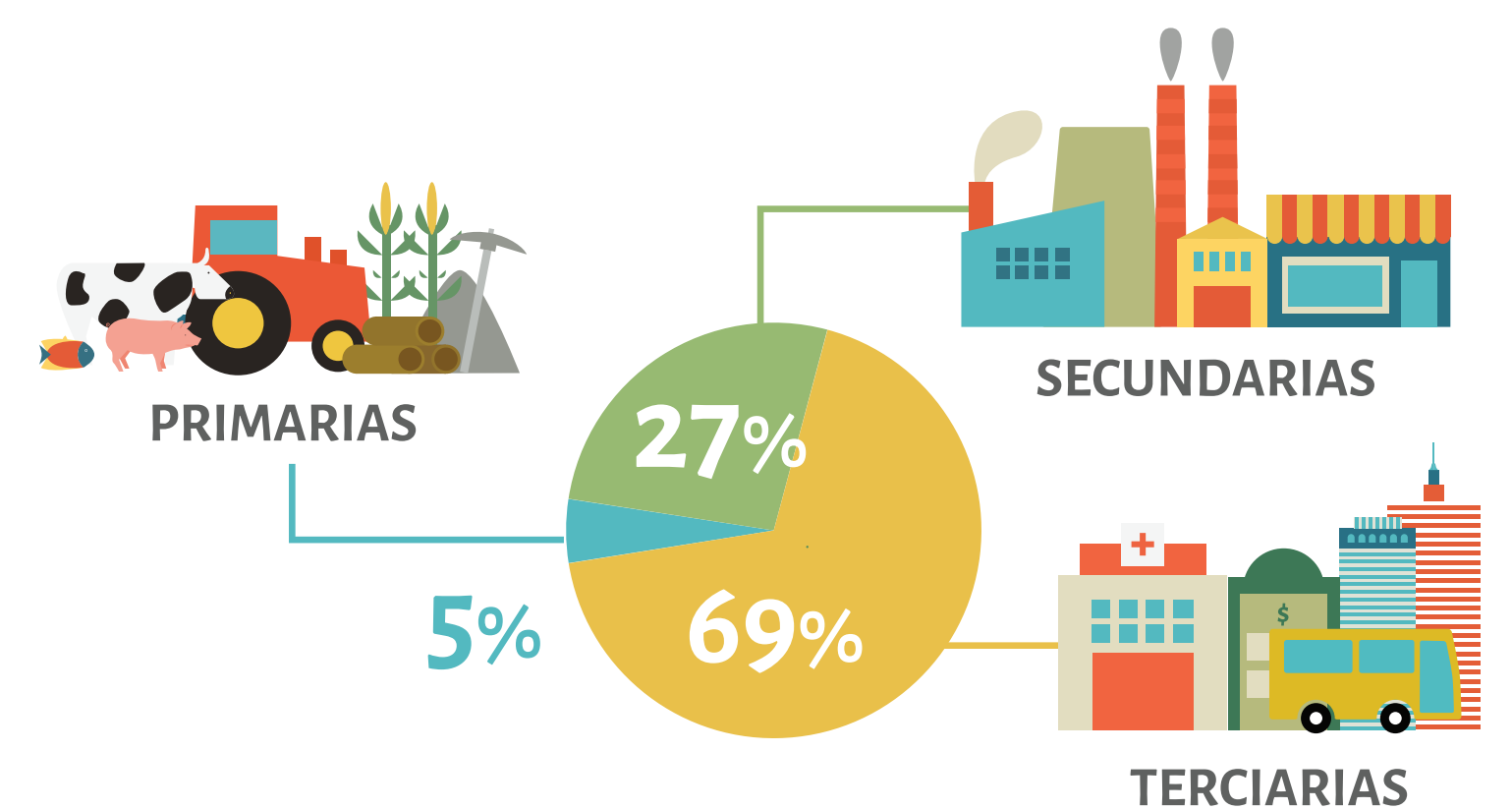
HOGARES
CON JEFATURA
FEMENINA
29.26%

VIVIENDAS
CON ACCESO A
AGUA ENTUBADA
90.3%

CAMBIOS DE LA COBERTURA VEGETAL 1980 - 2014



ACTIVIDADES ECONÓMICAS 2014 **



** La suma de los parciales puede no coincidir con el total por el redondeo de las cifras.

PROYECCIONES DE ESCENARIOS DE CAMBIO CLIMÁTICO AL 2030 *

TEMPERATURA
PROMEDIO
ANUAL ACTUAL
24.6º

INCREMENTO DE TEMPERATURA ENTRE

1.5º

Y

1.7º

PRECIPITACIÓN
ACUMULADA
PROMEDIO ANUAL
ACTUAL
951 mm

CAMBIOS EN LA PRECIPITACIÓN ENTRE

-6%

Y

14%

* Escenarios: RCP 8.5
Modelos: HADGEM2-ES, MPI-ESM-LR, GFDL-CM3

SEMARNAT
SECRETARÍA DE
MEDIO AMBIENTE
Y RECURSOS NATURALES



INECC
INSTITUTO NACIONAL
DE ECOLOGÍA
Y CAMBIO CLIMÁTICO

SRE
SECRETARÍA DE
RELACIONES EXTERIORES



AMEXCID
AGENCIA MEXICANA
DE COOPERACIÓN INTERNACIONAL
PARA EL DESARROLLO



aecid

Cooperación
Española

mide
MUSEO INTERACTIVO DE ECONOMÍA

Este material se elaboró en el marco del proyecto *Comunicación y Divulgación Científica en materia de Cambio Climático*, gracias a la colaboración de la Agencia Española de Cooperación Internacional para el Desarrollo, el Instituto Nacional de Ecología y Cambio Climático, el Fideicomiso del Espacio Cultural y Educativo Betlemitas / Museo Interactivo de Economía y la Agencia Mexicana de Cooperación Internacional para el Desarrollo de la Secretaría de Relaciones Exteriores.

Para mayor información consultar la página <http://elcambioclimaticodefrente.inecc.gob.mx>