

# CHIHUAHUA

TERRITORIO  
**247,412 km<sup>2</sup>**  
12.60% del territorio nacional (2015)

DENSIDAD  
**14.4 hab./km<sup>2</sup>**  
30° lugar nacional (2015)

POBLACIÓN ACTUAL  
**3,556,574 hab.**  
3% del total nacional (2015)

POBLACIÓN 2030  
**4,177,815 hab.**  
proyecciones (2015)

## FAUNA SILVESTRE (2015)

**2,438 ESPECIES**  
20° LUGAR NACIONAL

## TIPOS DE VEGETACIÓN (2014)

MATORRAL XERÓFILO

**36.07%**

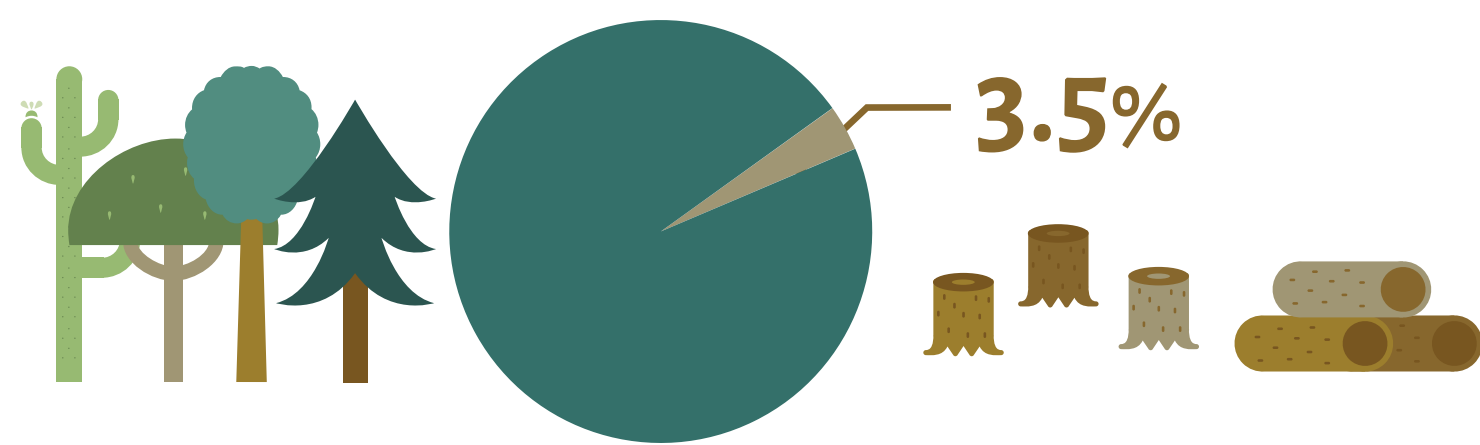
BOSQUE TEMPLADO

**27.90%**

SELVA SECA

**2.08%**

## CAMBIOS DE LA COBERTURA VEGETAL 1980 - 2014



**20.86%**  
PASTIZAL

## CONDICIONES SOCIALES (2015)

VIVIENDAS CON ACCESO A AGUA ENTUBADA

**89.30%**

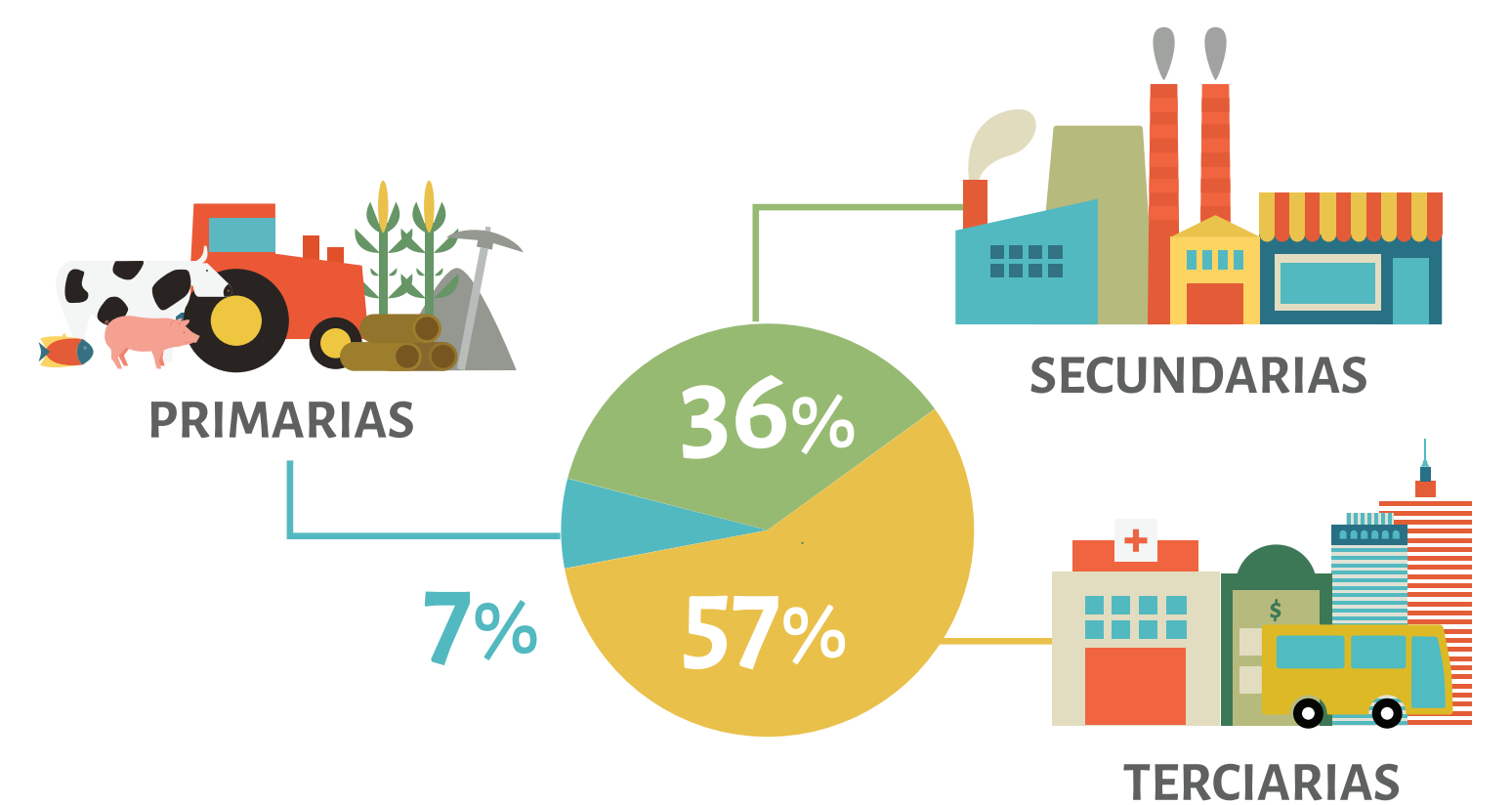
GRADO DE MARGINACIÓN

**BAJO**

HOGARES CON JEFATURA FEMENINA

**29.95%**

## ACTIVIDADES ECONÓMICAS 2014



## PROYECCIONES DE ESCENARIOS DE CAMBIO CLIMÁTICO AL 2030 \*

TEMPERATURA PROMEDIO ANUAL ACTUAL  
**16.4°**

INCREMENTO DE TEMPERATURA ENTRE

**1.9°**

Y

**2.4°**

PRECIPITACIÓN ACUMULADA PROMEDIO ANUAL ACTUAL  
**457 mm**

CAMBIOS EN LA PRECIPITACIÓN ENTRE

**-17%**

Y

**5%**

\* Escenarios: RCP 8.5  
Modelos: HADGEM2-ES, MPI-ESM-LR, GFDL-CM3