

MICHOACÁN

TERRITORIO
58,599 km²
3.0 % del territorio nacional (2015)

DENSIDAD
78.2 hab./km²
14º lugar nacional (2015)

POBLACIÓN ACTUAL
4,584,471 hab.
3.8 % del total nacional (2015)

POBLACIÓN 2030
4,960,773 hab.
proyecciones (2015)

FAUNA SILVESTRE (2015)

3,160
ESPECIES

10º
LUGAR
NACIONAL

BOSQUE
TEMPLADO
28.00%

GRADO DE
MARGINACIÓN
ALTO

CONDICIONES SOCIALES (2015)

HOGARES
CON JEFATURA
FEMENINA
27.89%

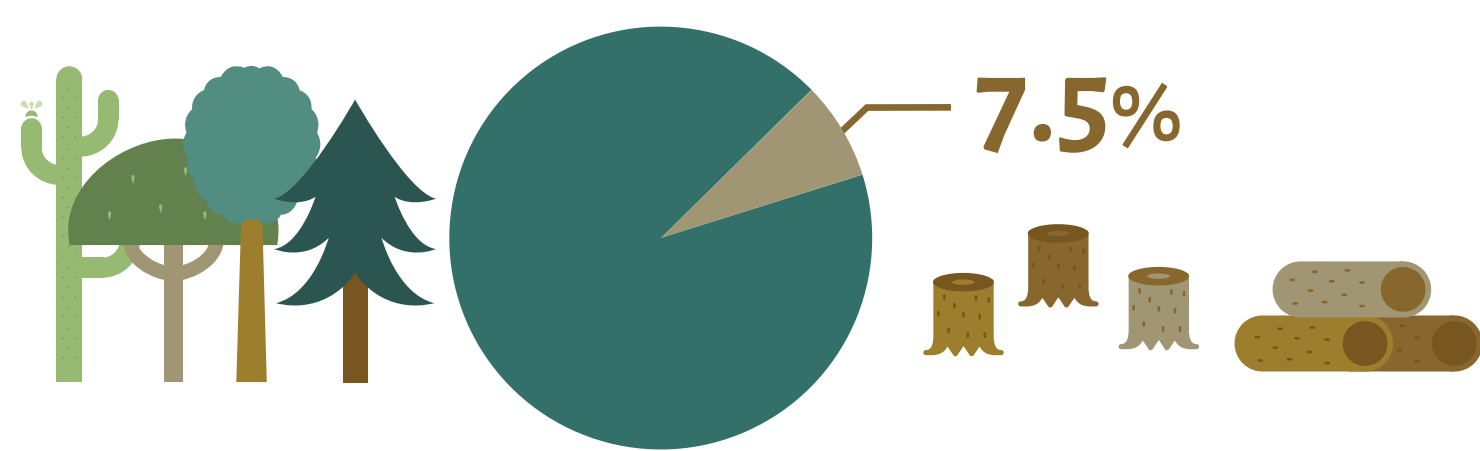
TIPOS DE VEGETACIÓN (2014)

SELVA SECA
29.16%

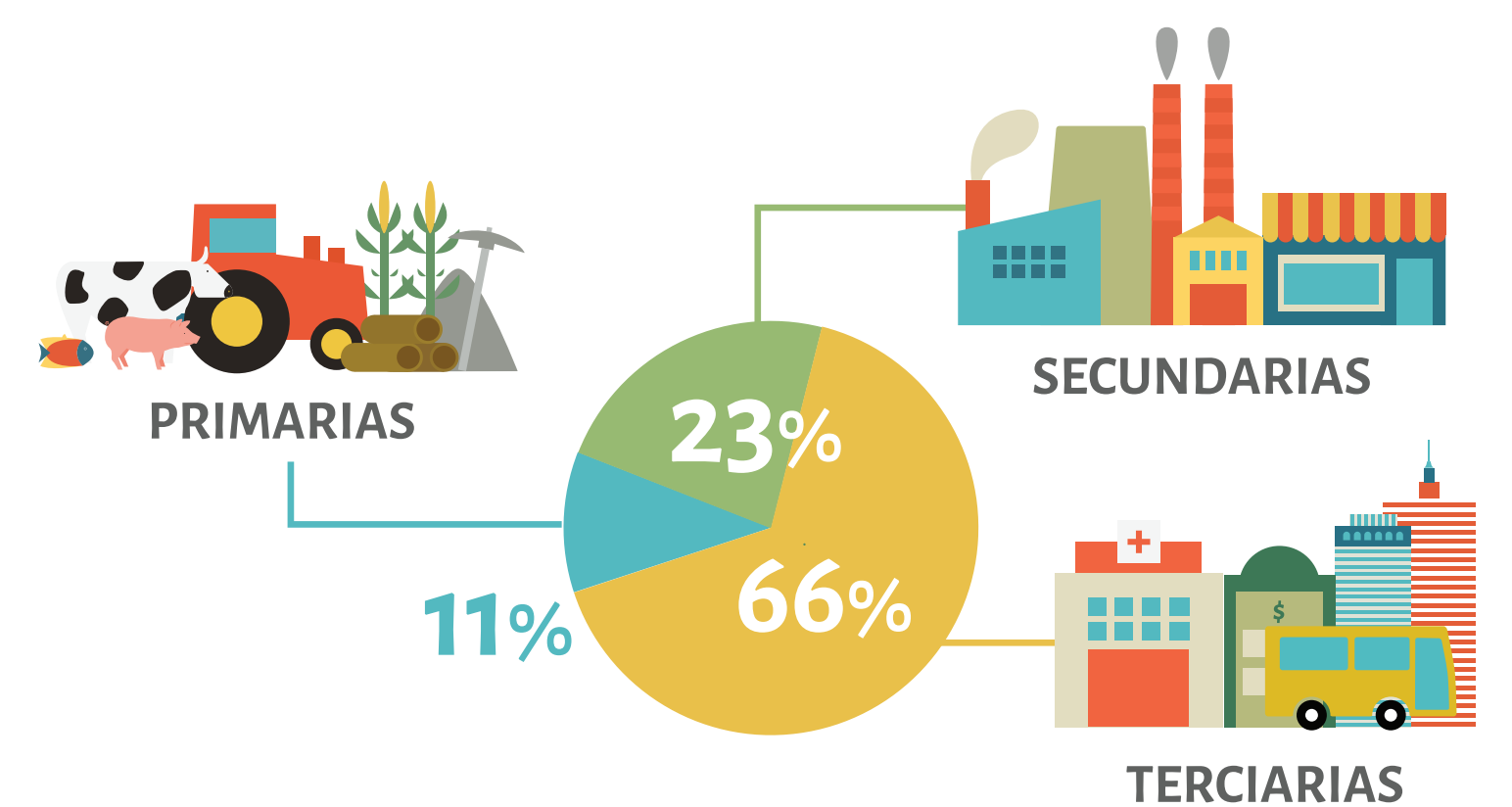
VIVIENDAS
CON ACCESO A
AGUA ENTUBADA
73.9%

SELVA
HÚMEDA
2.54%

CAMBIOS DE LA COBERTURA VEGETAL 1980 - 2014



ACTIVIDADES ECONÓMICAS 2014



PROYECCIONES DE ESCENARIOS DE CAMBIO CLIMÁTICO AL 2030 *

TEMPERATURA
PROMEDIO
ANUAL ACTUAL
21.3º

INCREMENTO DE TEMPERATURA ENTRE

1.5º

Y

1.7º

PRECIPITACIÓN
ACUMULADA
PROMEDIO ANUAL
ACTUAL
995 mm

CAMBIOS EN LA PRECIPITACIÓN ENTRE

-5%

Y **9%**

* Escenarios: RCP 8.5
Modelos: HADGEM2-ES, MPI-ESM-LR, GFDL-CM3

SEMARNAT
SECRETARÍA DE
MEDIO AMBIENTE
Y RECURSOS NATURALES



INECC
INSTITUTO NACIONAL
DE ECOLOGÍA
Y CAMBIO CLIMÁTICO

SRE
SECRETARÍA DE
RELACIONES EXTERIORES



AMEXCID
AGENCIA MEXICANA
DE COOPERACIÓN INTERNACIONAL
PARA EL DESARROLLO



aecid

Cooperación
Española

mide
MUSEO INTERACTIVO DE ECONOMÍA

Este material se elaboró en el marco del proyecto *Comunicación y Divulgación Científica en materia de Cambio Climático*, gracias a la colaboración de la Agencia Española de Cooperación Internacional para el Desarrollo, el Instituto Nacional de Ecología y Cambio Climático, el Fideicomiso del Espacio Cultural y Educativo Betlemitas / Museo Interactivo de Economía y la Agencia Mexicana de Cooperación Internacional para el Desarrollo de la Secretaría de Relaciones Exteriores.

Para mayor información consultar la página <http://elcambioclimaticodefrente.inecc.gob.mx>