

# TABASCO

**TERRITORIO**  
**24,731 km<sup>2</sup>**  
 1.3 % del territorio nacional (2015)

**DENSIDAD**  
**96.9 hab./km<sup>2</sup>**  
 13<sup>o</sup> lugar nacional (2015)

**POBLACIÓN ACTUAL**  
**2,395,272 hab.**  
 2.0 % del total nacional (2015)

**POBLACIÓN 2030**  
**2,687,426 hab.**  
 proyecciones (2015)

## FAUNA SILVESTRE (2015)

**2,253**  
 ESPECIES

**23<sup>o</sup>**  
 LUGAR  
 NACIONAL

**HOGARES  
 CON JEFATURA  
 FEMENINA**  
**30.46%**

**GRADO DE  
 MARGINACIÓN**  
**MEDIO**

**VIVIENDAS  
 CON ACCESO A  
 AGUA ENTUBADA**  
**65.8%**

## TIPOS DE VEGETACIÓN (2014)

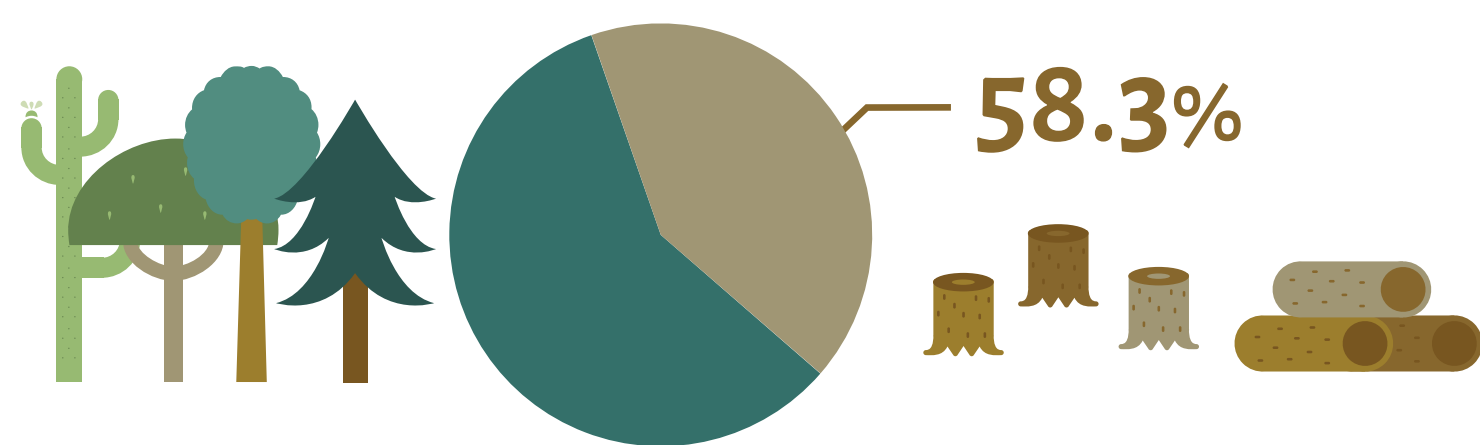
**HUMEDAL**  
**19.23%**

**PASTIZAL**  
**1.15%**

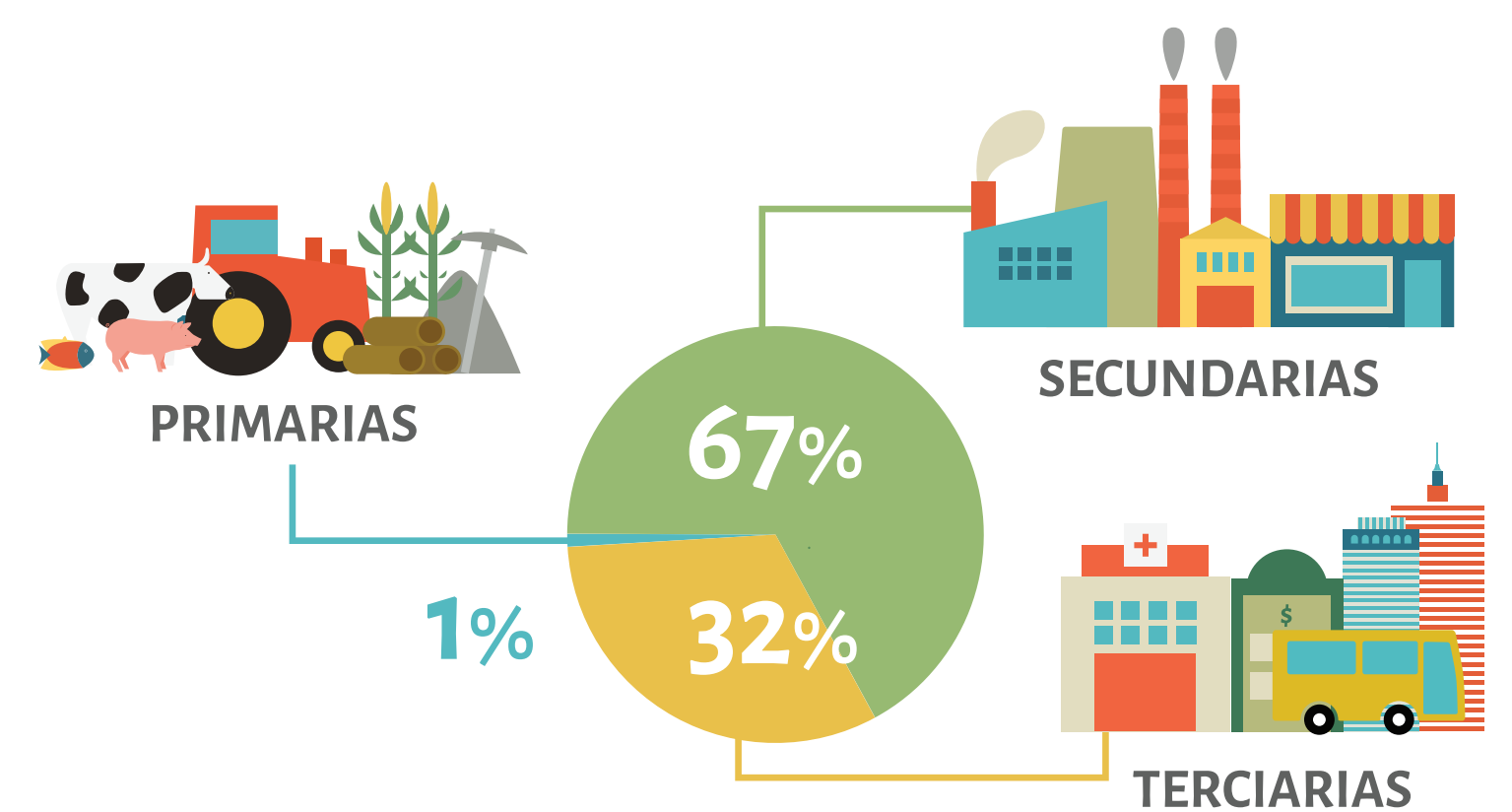
**7.45%**

**SELVA HÚMEDA**

## CAMBIOS DE LA COBERTURA VEGETAL 1980 - 2014



## ACTIVIDADES ECONÓMICAS 2014



## PROYECCIONES DE ESCENARIOS DE CAMBIO CLIMÁTICO AL 2030 \*

**TEMPERATURA  
 PROMEDIO  
 ANUAL ACTUAL**  
**26.3<sup>o</sup>**

**INCREMENTO DE TEMPERATURA ENTRE**

**1.3<sup>o</sup>**

Y

**2.0<sup>o</sup>**

**PRECIPITACIÓN  
 ACUMULADA  
 PROMEDIO ANUAL  
 ACTUAL**  
**2134 mm**

**CAMBIOS EN LA PRECIPITACIÓN ENTRE**

**-3 %**

Y

**4 %**

\* Escenarios: RCP 8.5  
 Modelos: HADGEM2-ES, MPI-ESM-LR, GFDL-CM3

