

YUCATÁN

TERRITORIO
39,524 km²
2.0% del territorio nacional (2015)

DENSIDAD
53.1 hab./km²
18º lugar nacional (2015)

POBLACIÓN ACTUAL
2,097,175 hab.
1.8% del total nacional (2015)

POBLACIÓN 2030
2,503,132 hab.
proyecciones (2015)

FAUNA SILVESTRE (2015)



HUMEDAL



CONDICIONES SOCIALES (2015)

VIVIENDAS CON ACCESO A AGUA ENTUBADA

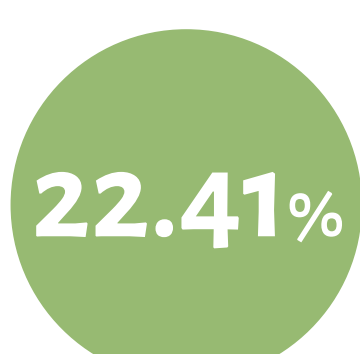


TIPOS DE VEGETACIÓN (2014)

SELVA HÚMEDA



SELVA SECA



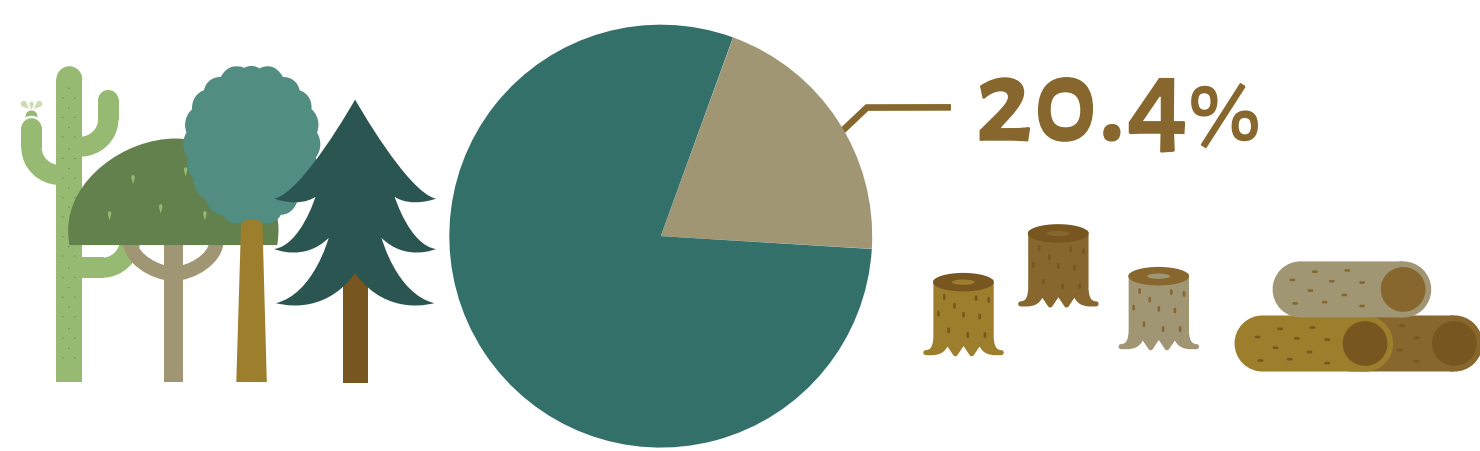
HOGARES CON JEFATURA FEMENINA



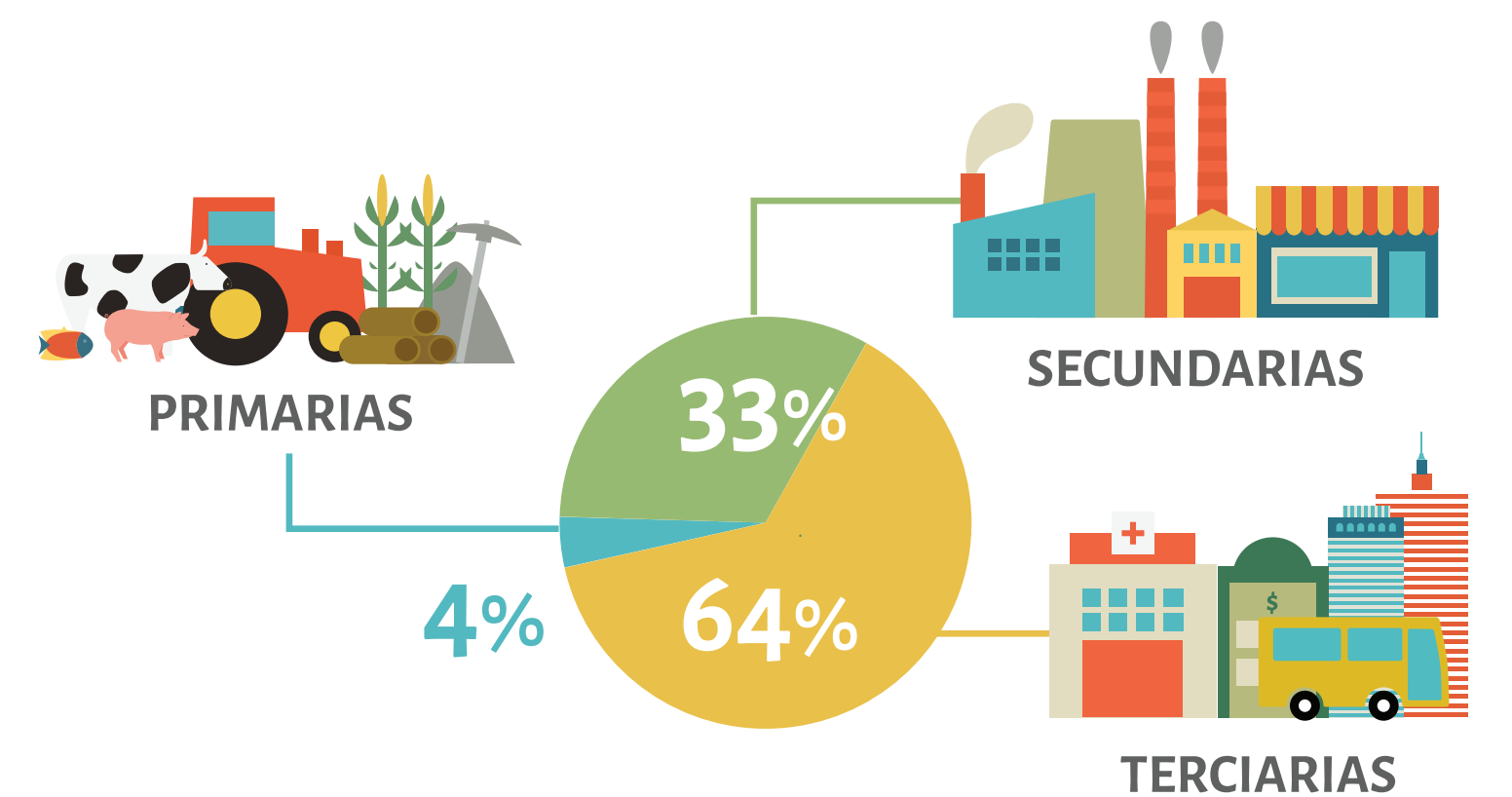
GRADO DE MARGINACIÓN



CAMBIOS DE LA COBERTURA VEGETAL 1980 - 2014



ACTIVIDADES ECONÓMICAS 2014 **

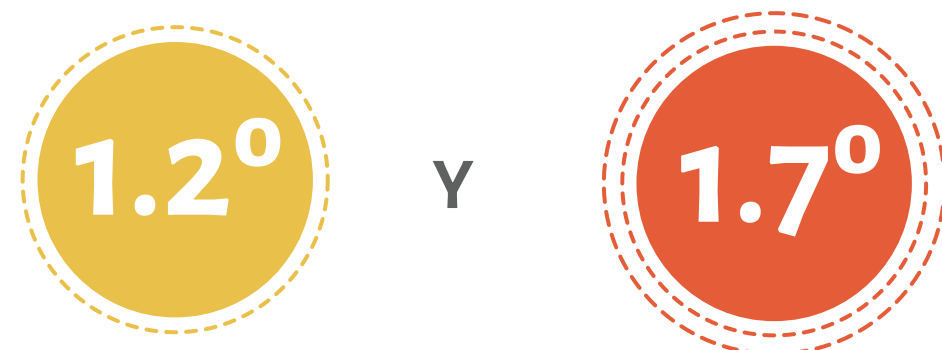


** La suma de los parciales puede no coincidir con el total por el redondeo de las cifras.

PROYECCIONES DE ESCENARIOS DE CAMBIO CLIMÁTICO AL 2030 *

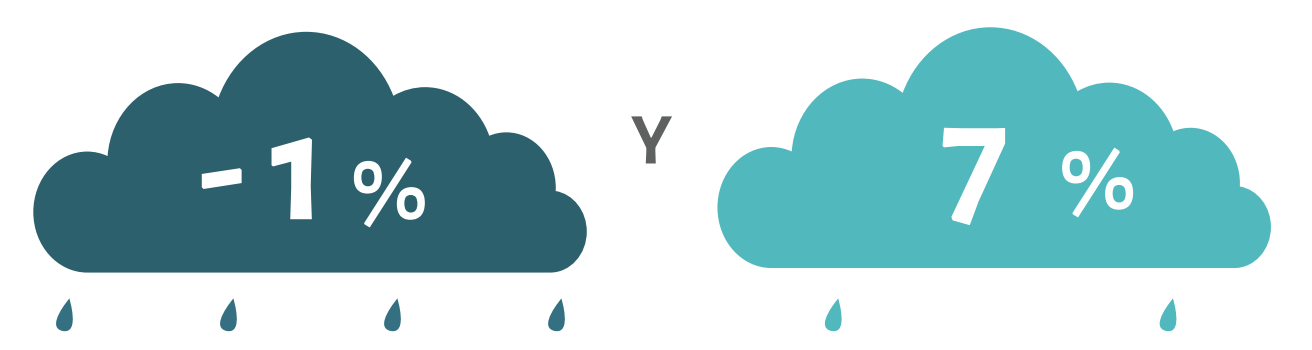
TEMPERATURA PROMEDIO ANUAL ACTUAL
25.8º

INCREMENTO DE TEMPERATURA ENTRE



PRECIPITACIÓN ACUMULADA PROMEDIO ANUAL ACTUAL
1031 mm

CAMBIOS EN LA PRECIPITACIÓN ENTRE



* Escenarios: RCP 8.5
Modelos: HADGEM2-ES, MPI-ESM-LR, GFDL-CM3



Este material se elaboró en el marco del proyecto *Comunicación y Divulgación Científica en materia de Cambio Climático*, gracias a la colaboración de la Agencia Española de Cooperación Internacional para el Desarrollo, el Instituto Nacional de Ecología y Cambio Climático, el Fideicomiso del Espacio Cultural y Educativo Betlemitas / Museo Interactivo de Economía y la Agencia Mexicana de Cooperación Internacional para el Desarrollo de la Secretaría de Relaciones Exteriores.

Para mayor información consultar la página <http://elcambioclimaticodefrente.inecc.gob.mx>